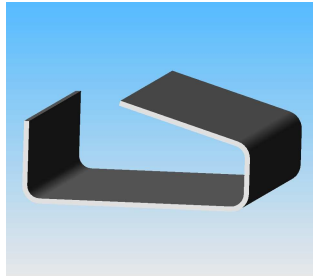


CHAPES POUR CERCLAGE PLASTIQUE

Descriptif :

- Chapes ouvertes, finition galvanisée.
- Utilisées avec un tendeur sertisseur manuel PLR.
- S'utilise avec du feillard polypropylène.

➤ Référence Type 285.



CARACTERISTIQUES TECHNIQUES :

Référence produit	Chapes	Dimensions	Colisage Palettisation
16128513	Type 285 / 13	13 x 28 x 0.50 mm	Carton de 2000 Palette de 160 000
16128516	Type 285/ 16	16 x 28 x 0.50 mm	Carton de 2000 Palette de 160 000

Informations Complémentaires:

Conformité à la réglementation suivante :

- Directive CEE 1907 / 2006 REACH

400445

Nous recommandons à nos clients de s'assurer que le produit est bien adapté à son utilisation.
Votre agence commerciale de BBA EMBALLAGES est à votre disposition pour d'autres informations.

www.bbaemballages.com